

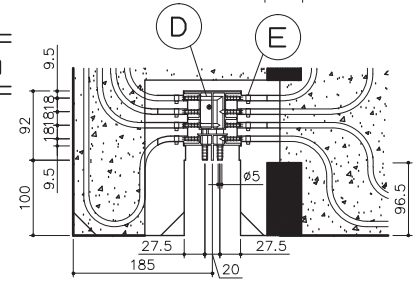
項目	仕様	
名称	小根太入り温水マット(高放熱タイプ)	
品名コード	UFM-12FC-CKD2724	
外形寸法(mm)	2,379×2,727×12	
有効放熱面積(m ²)	6.49	
質量(kg)	15.1	
ヘッダー	樹脂ヘッダーWX	
ヘッダー位置	左下、左端から185mm、マット内側に100mm	
梱包方法	段ボール梱包	
放熱管	材質	架橋ポリエチレン管
	管ピッチ(mm)	75~79
	配管サイズ(mm)	内径5.0 外径7.2
	放熱補助部材	U字アルミ
基材	放熱材	アルミ箔(40μm)
	断熱材	ポリスチレン発泡体(20倍)
	裏面材	なし
投入熱量(60℃)	918W	
上面放熱量(60℃)	827W	
設計関係	標準流量	1.5L/min
	最高使用温度	80℃
	最高使用圧力	0.2MPa
	標準流量抵抗	25.6kPa
	保有水量	1.81L(仮)
小根太本数	14本	

▲ 山折り
△ 谷折り

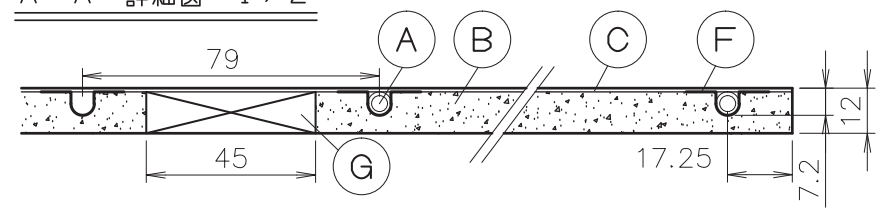
◎	小根太	普通合板
Ⓕ	放熱補助部材	U字アルミ箔
Ⓔ	ホースバンド	みがき特殊帯銅(S60CM)
Ⓗ	ヘッダー	樹脂
Ⓒ	表面材	アルミ箔(40μm)
Ⓑ	本体	ポリスチレン発泡体(20倍)
Ⓐ	放熱管	架橋ポリエチレン
品番	品名	仕様・材質

ヘッダー部詳細図

1/10



A-A' 詳細図 1/2



受領印	東邦ガス株式会社
設置方式	根太上・二重床設置方式
名称	小根太入り温水マット(高放熱タイプ)
東邦型式	UFM-12FC-CKD2724
メ-カ- 型式	UFM-12FC-CKD2724

整理No.