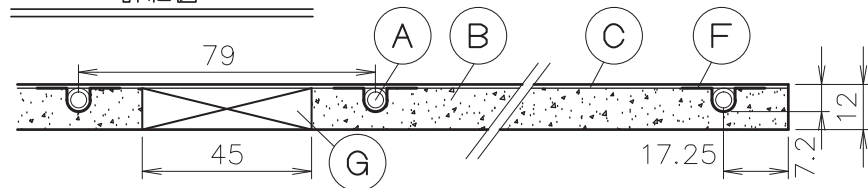
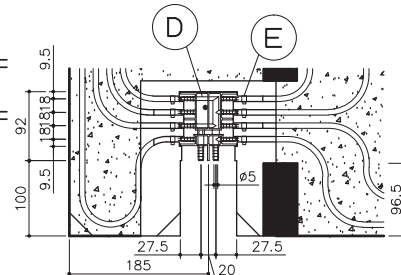


A - A' 詳細図 1 / 2



ヘッダー部詳細図

1 / 10



項目	仕様	
名称	小根太入り温水マット(高放熱タイプ)	
品名コード	UFM-12FC-SKD2433	
外形寸法 (mm)	3,288×2,424×12	
有効放熱面積 (m ²)	7.97	
重量 (kg)	18.5	
ヘッダー	樹脂ヘッダー-WX	
ヘッダー位置	左下、 左端から185mm、 マット内側に100mm	
梱包方法	段ボール梱包	
放熱管	材質	架橋ポリエチレン管
	管ピッチ (mm)	75~79
	配管サイズ (mm)	内径5.0 外径7.2
	放熱補助部材	U字アルミ
基材	放熱材	アルミ箔 (40μm)
	断熱材	ポリスチレン発泡体 (20倍)
	裏面材	なし
投入熱量 (60℃)	1128W	
上面放熱量 (60℃)	1015W	
設計 関係	標準流量	1.5L/min
	最高使用温度	80℃
	最高使用圧力	0.2MPa
	標準流量抵抗	28.9kPa
	保有水量	2.31L
小根太本数	20本	

▲ 山折り

△ 谷折り

◎ 小根太	普通合板	
Ⓕ 放熱補助部材	U字アルミ箔	
Ⓖ ホースバンド	みがき特殊帯銅 (S60CM)	
Ⓓ ヘッダー	樹脂	
Ⓒ 表面材	アルミ箔 (40μm)	
Ⓑ 本体	ポリスチレン発泡体 (20倍)	
Ⓐ 放熱管	架橋ポリエチレン	
品番	品名	仕様・材質

受領印	東邦ガス株式会社
設置方式	根太上・二重床設置方式
名称	小根太入り温水マット(高放熱タイプ)
東邦型式	UFM-12FC-SKD2433
メ-カ-型式	UFM-12FC-SKD2433